



# Ferme agrivoltaïque de Brocas

Restitution des études

12 Avril 2022

# Sommaire

Le rendu des études environnementales

Les études paysagères

Conception

Les prochaines étapes

Moment d'échange

L'ÉNERGIE  
D'AGIR

# Présentation du projet

Département : Landes (40)

Commune : Brocas

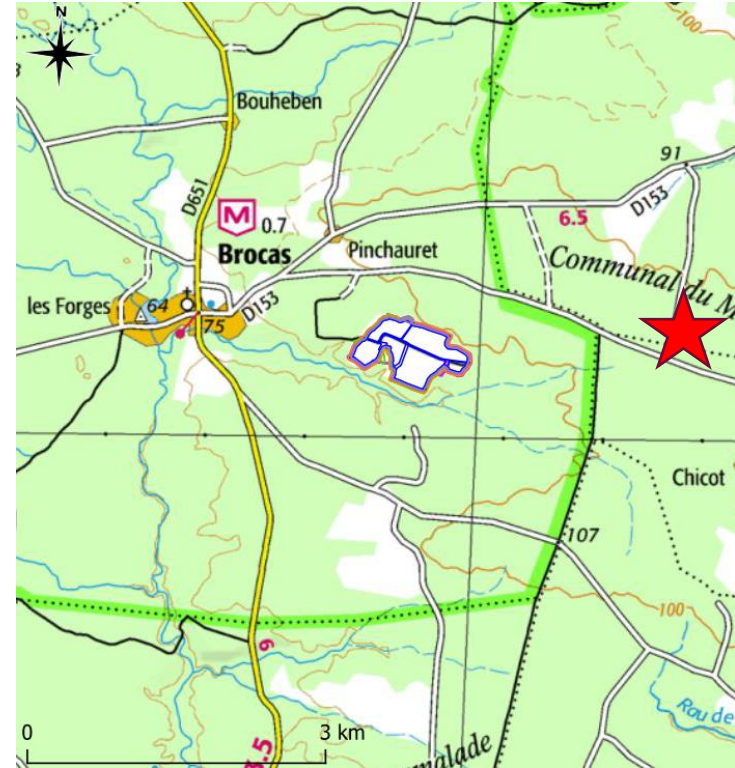
Superficie : 52 ha

Puissance cible : 21 MWc

Quel moyen de vendre l'électricité : PPA

Classement urbanisme : Agricole

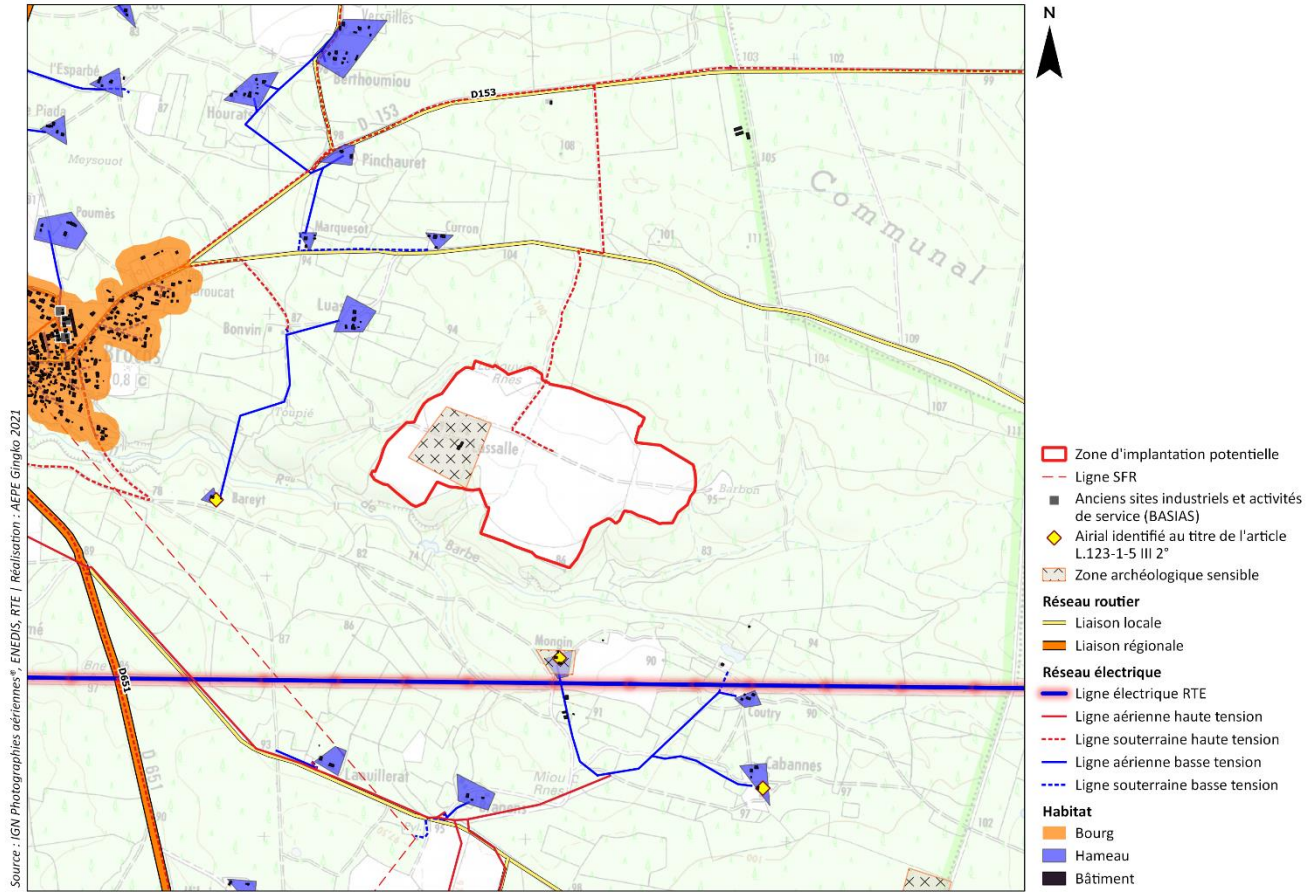
Raccordement : 3km du projet, poste en création,  
mise en service prévue en 2026



# Présentation du projet

## Historique

- 2019: Signature foncier avec le propriétaire
- 2020: Lancer des inventaires environnementaux
- 06/21: Délibération favorable de la Commune de Brocas pour lancer les études
- 07/21 : lancement des études agricoles
- 09/21: Pôle EnR Landes
- 11/21 : Premier Comité de Suivi (Commune, SAFER, CA40, DDT, Propriétaire, CACG, Valorem)
- 01/22: Atelier de construction agricole avec la CACG le propriétaire et les futurs exploitants potentiels
- 01/22 : Permanence en Mairie de Brocas



**Habitat et contraintes techniques  
du site et ses abords**

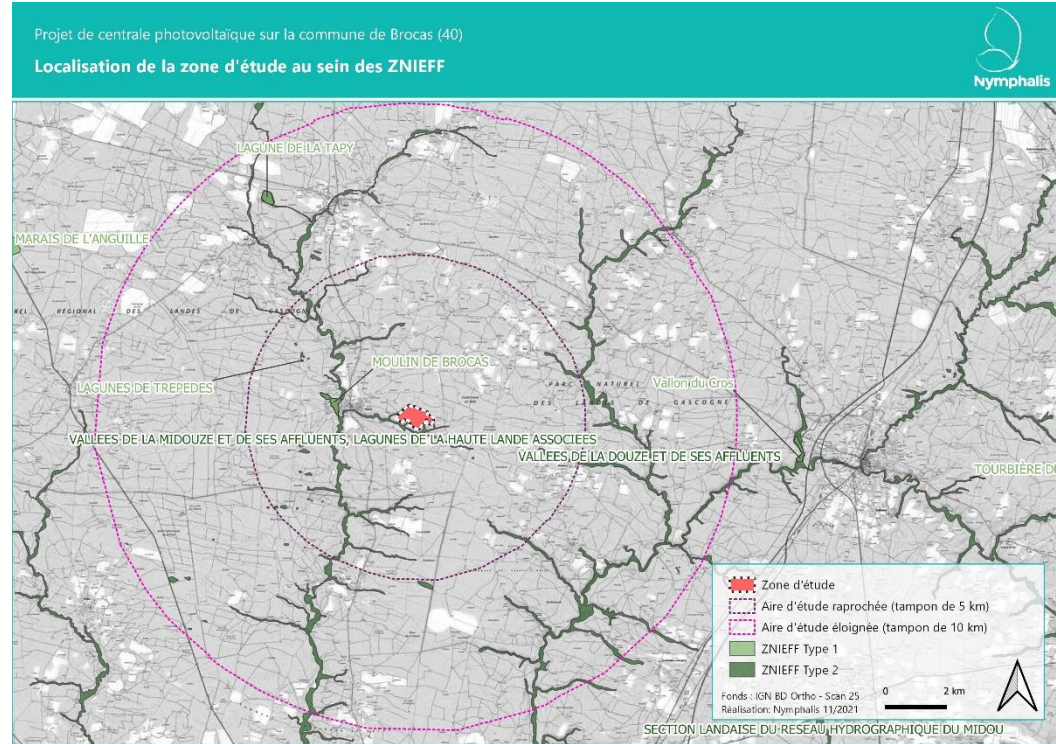


# Les études environnementales



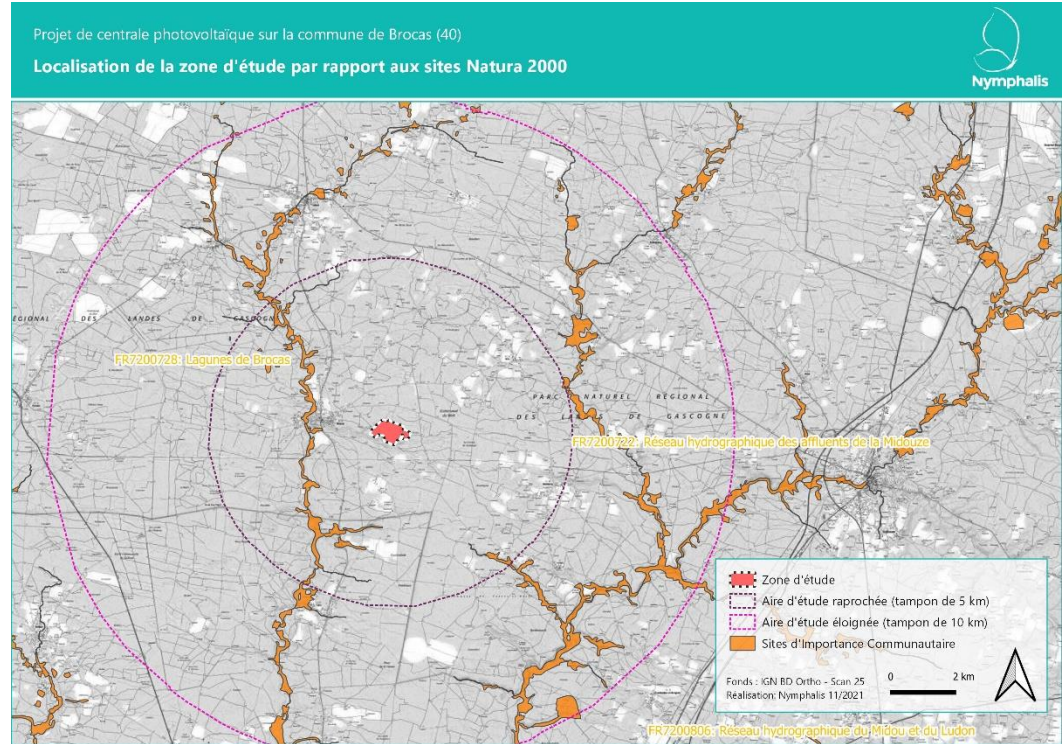
## SITUATION PAR RAPPORT AUX PERIMETRES A STATUTS

**Interception de la ZNIEFF de type II n°720014218 – Vallée de la Midouze et de ses affluents, lagunes de la haute lande associées.**



## SITUATION PAR RAPPORT AUX PERIMETRES A STATUTS

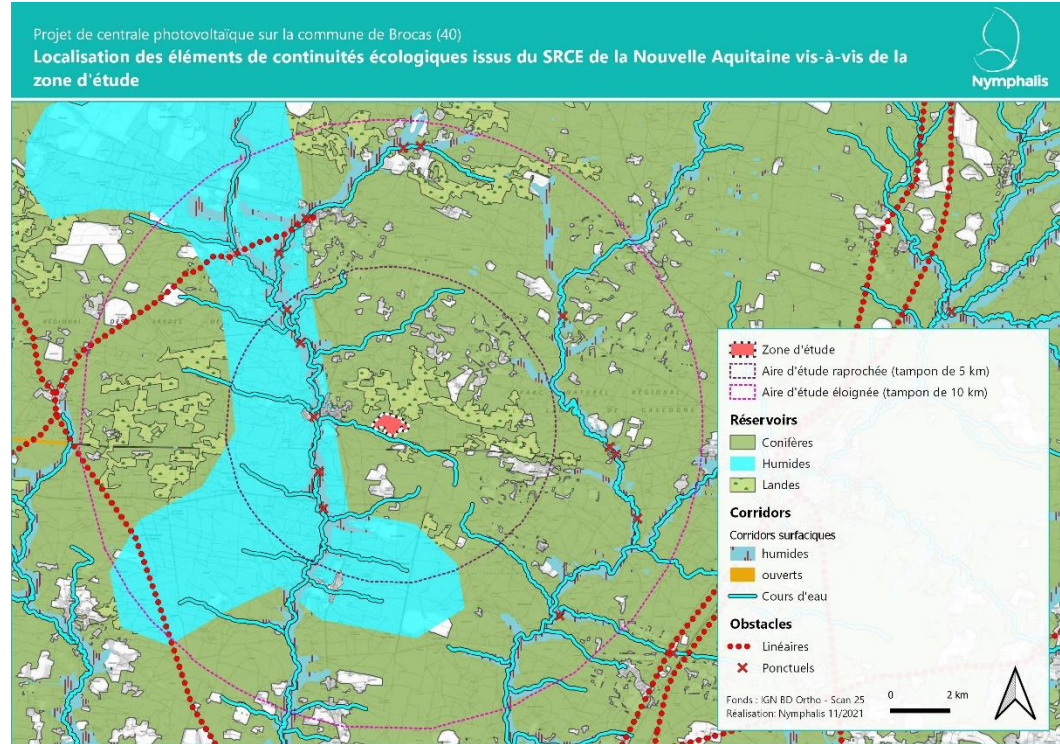
**Premier site Natura 2000 à 1,4 km :**  
**ZSC n°FR7200722 – Réseau hydrographique des affluents de la Midouze.**





## SITUATION PAR RAPPORT AUX PERIMETRES A STATUTS

Abords des parcelles agricoles concernés par un réservoir lié aux conifères.



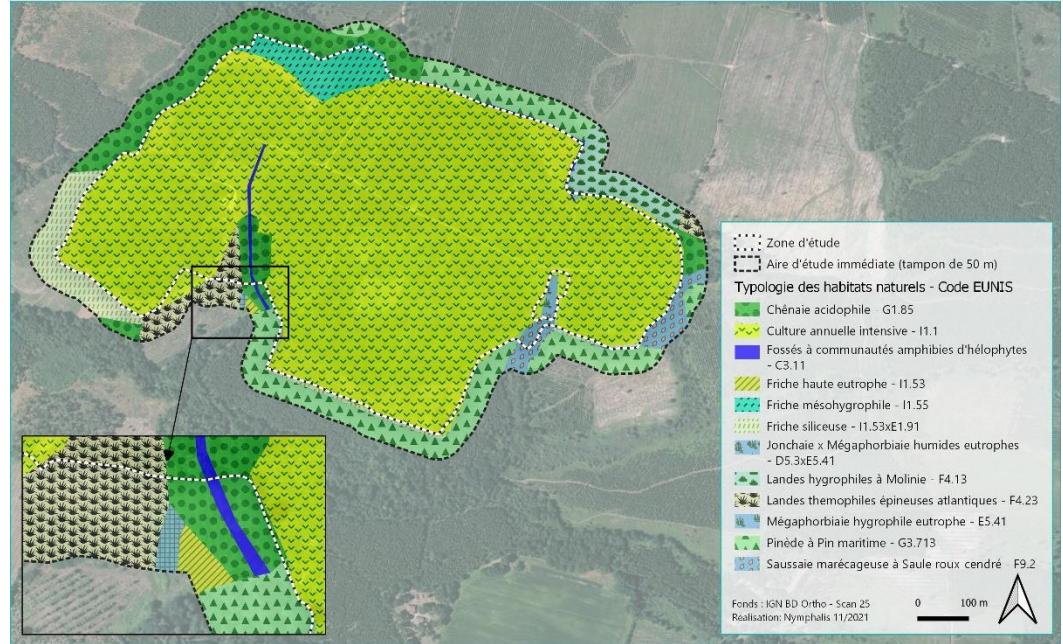
## HABITATS NATURELS

Projet de centrale photovoltaïque sur la commune de Brocas (40)

Caractérisation des habitats naturels

**Dominance des cultures annuelles.**

**Présence de friches, landes, boisements et zones humides (saussaies mégaphorbiaies marécageuses, hygrophiles) en périphérie.**



**Réunion de coordination du 2 mars 2022**



## FLORE

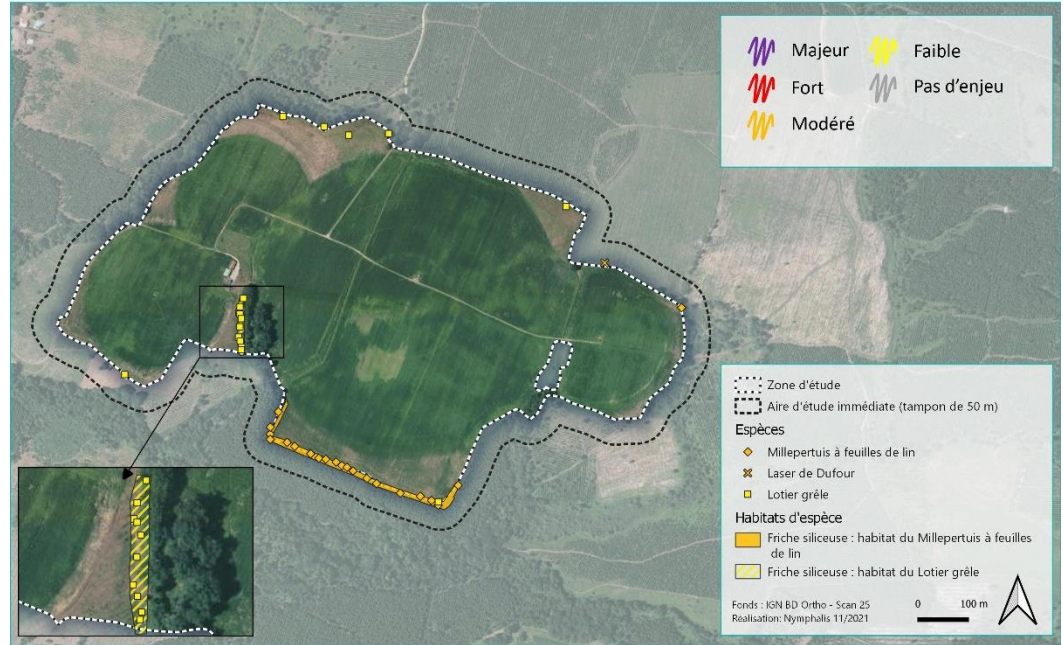
Projet de centrale photovoltaïque sur la commune de Brocas (40)

Localisation des enjeux floristiques

**199 espèces recensées.**

**2 espèces protégées au niveau régional : Lotier grêle et Millepertuis à feuilles de lin.**

**1 espèce déterminante ZNIEFF à enjeu : Laser de Dufour.**



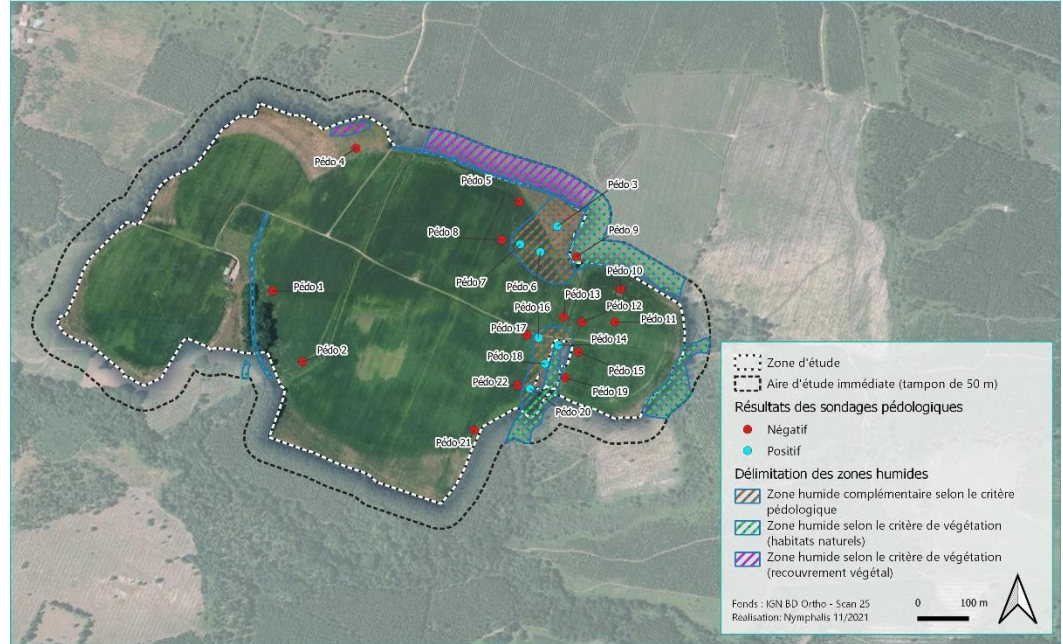
## ZONES HUMIDES

Projet de centrale photovoltaïque sur la commune de Brocas (40)

Délimitation des zones humides

74 423 m<sup>2</sup> de zones humides dont :

- 33 378 m<sup>2</sup> en habitats hygrophiles,
- 17 877 m<sup>2</sup> avec une flore hygrophile recouvrante,
- 23 168 m<sup>2</sup> complémentaires selon le critère pédologique.



**Réunion de coordination du 2 mars 2022**

## INVERTEBRES

Projet de centrale photovoltaïque sur la commune de Brocas (40)

Localisation des enjeux relatifs aux invertébrés



**101 espèces recensées.**

**1 espèce protégée : Agrion de Mercure.**





## AMPHIBIENS ET REPTILES

**3 espèces d'amphibiens dont le Crapaud calamite et le Triton palmé.**

**3 espèces de reptiles dont la Couleuvre verte et jaune.**



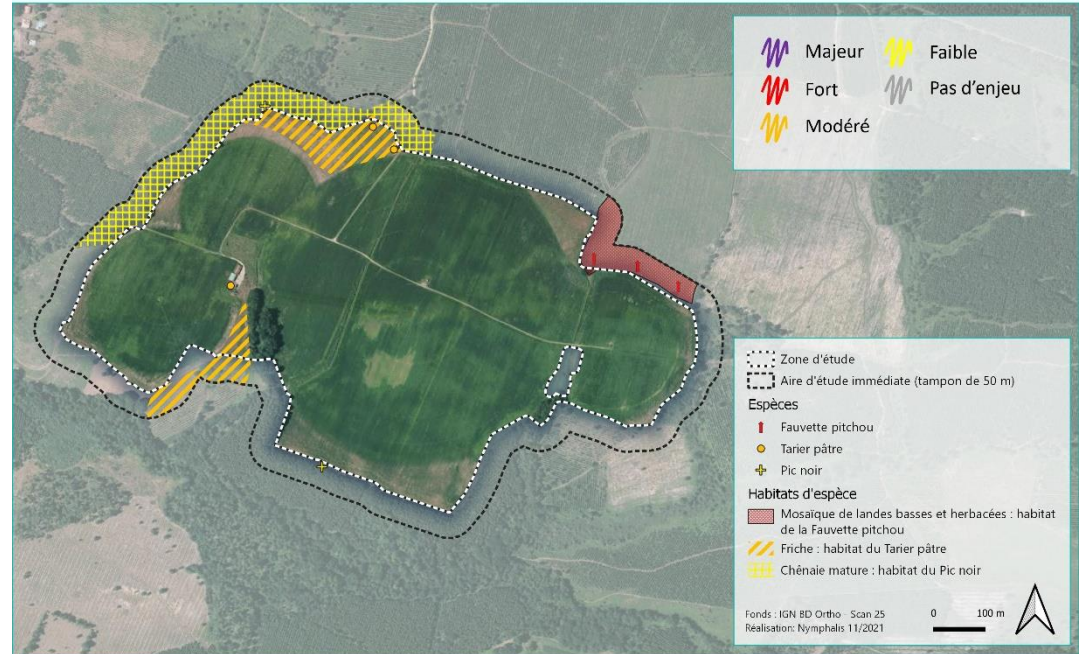
## OISEAUX

Projet de centrale photovoltaïque sur la commune de Brocas (40)

Localisation des enjeux relatifs aux oiseaux

43 espèces recensées avec :

- Fauvette pitchou (enjeu fort) ;
- Tarier pâtre (enjeu modéré) ;
- Pic noir (enjeu faible).





**12 espèces de mammifères dont 5 espèces de chauves-souris.**

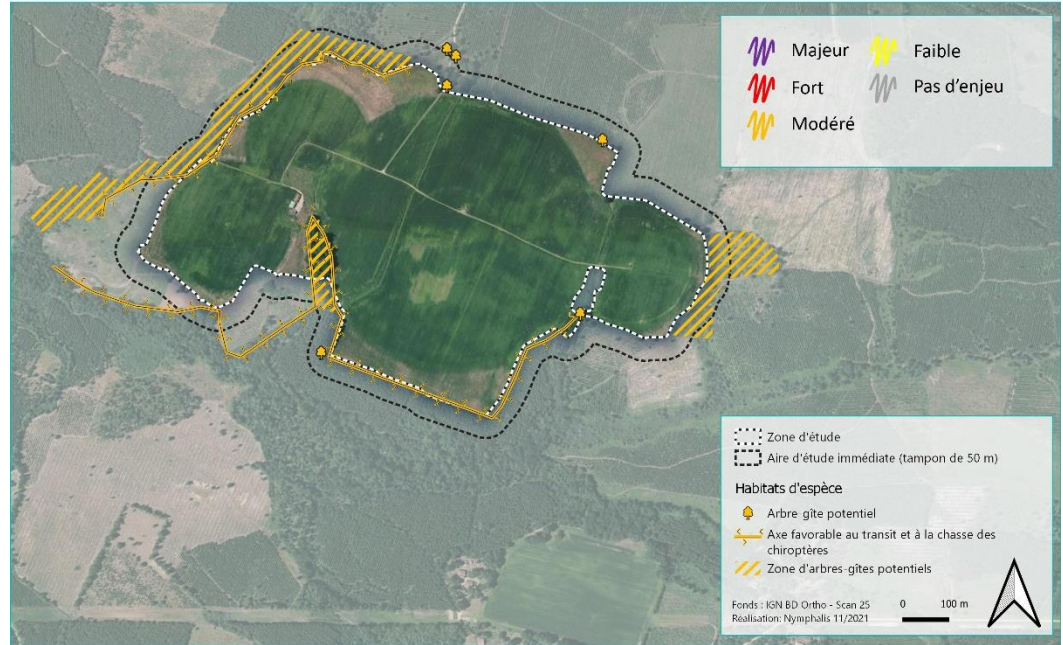
**Boisements et lisières d'intérêt pour le gîte, la chasse et le transit des chauves-souris.**



## MAMMIFERES

Projet de centrale photovoltaïque sur la commune de Brocas (40)

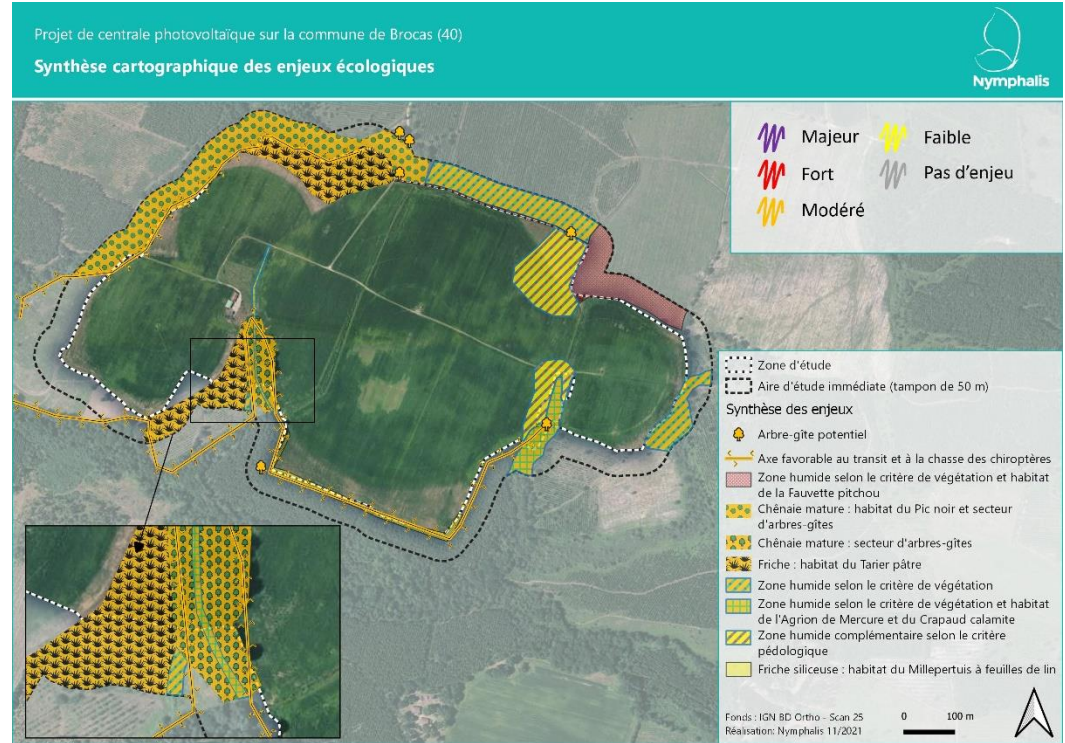
Localisation des enjeux relatifs aux Mammifères



## SYNTHESE DES ENJEUX

### Principaux enjeux :

- **Boisements et landes périphériques (Fauvette pitchou, Pic noir, chauves-souris) ;**
- **Zones humides (Agrion de Mercure et Crapaud calamite) ;**
- **2 espèces végétales protégées en région dans les formations herbacées siliceuses.**



## PRECONISATIONS

- **Evitement des zones humides, avec une priorité à donner aux zones humides selon les critères « habitats naturels » et « flore » ;**
- **Evitement des stations d'espèces végétales protégées (Millepertuis à feuilles de lin ; Lotier grêle) ;**
- **Evitement de l'habitat du Tarier pâtre.**







# Le volet paysager

# Paysage et patrimoine

## AIRE D'ETUDE IMMEDIATE

L'espace cultivé présente une **immense surface sans caractère paysager**. Exploitation de type industrielle, **dépourvue de motifs paysagers**. Le caractère du site tient à **ses contours** qui présentent une grande richesse. Le **vide met en valeur les lisières forestières et le réseau hydrographique**. Les limites de l'aire d'étude offrent des ambiances forestières de qualité. Elles apportent une diversité paysagère et témoignent de **l'identité locale territoriale** : fossés ponctués d'arbres isolés, rives feuillues des ruisseaux et lagunes, milieux humides foisonnants, pinèdes, vieux chênes, taillis etc... Elles permettent également de **mieux identifier la géomorphologie** dont la perception est **effacée** par la banalisation du paysage agricole en place.



Qualité paysagère des limites





# Paysage et patrimoine

## PRECONISATIONS - NOURRIR LE PAYSAGE !

- Les enjeux se situent à ce niveau (**limites**) : **un enjeu de conservation et un enjeu potentiellement de mise en valeur** (modes doux de déplacements en lien avec les parcours locaux, connaissance du milieu, mise en valeur de la géomorphologie etc.).
- Le projet agrivoltaïque peut être l'occasion d'une **valorisation paysagère locale** (lecture paysagère à travers la valorisation hydrographique par exemple, arbres refuges, biodiversité etc).

### Boîte à idées paysage en lien avec projet valorisant agricole :

- Révéler le fil de l'eau
- Ramener du vivant
- Réveiller la biodiversité
- Donner à voir le territoire
- Tisser des liens paysagers (lien environnemental, lien social ...)
- Eduquer et sensibiliser
- Valoriser filière bois locale en lien avec le PNRLG

Ce qui est véhiculé ci-contre c'est l'intention de plancher sur une mesure paysagère qui serait un faire valoir dynamique du paysage (lieu d'observation, lieu de rencontre, lieu de parcours, de distribution ?)



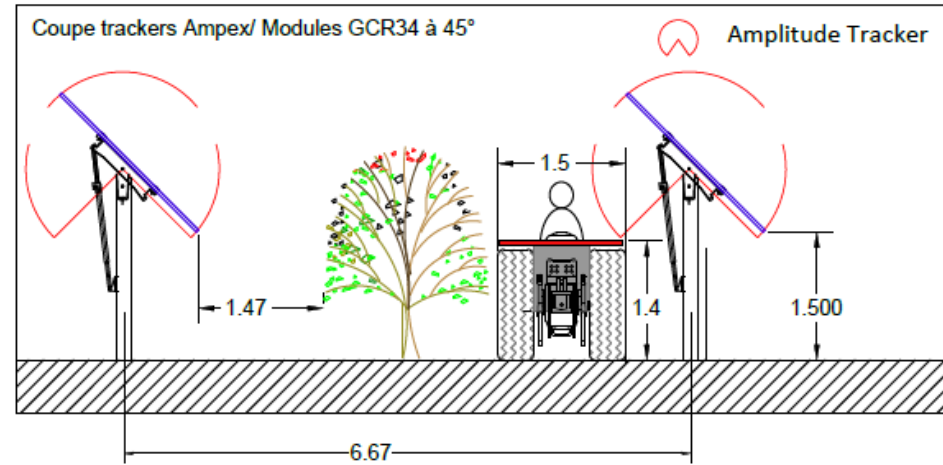
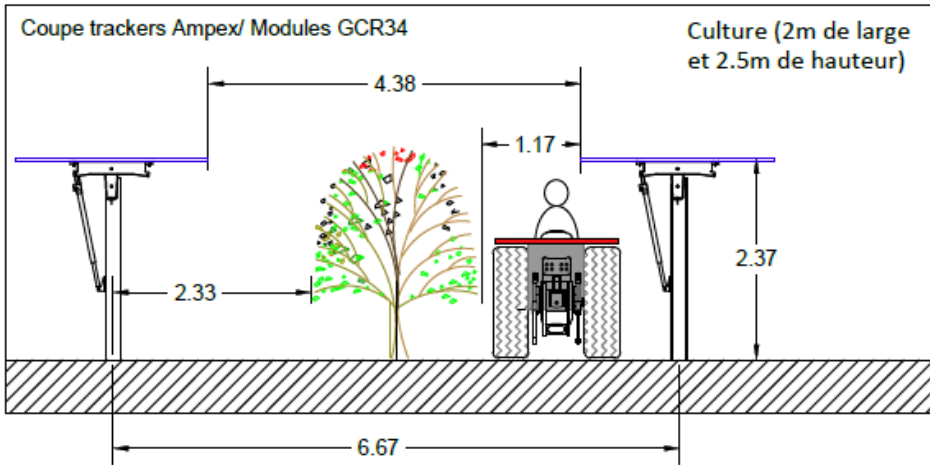


# Conception du projet



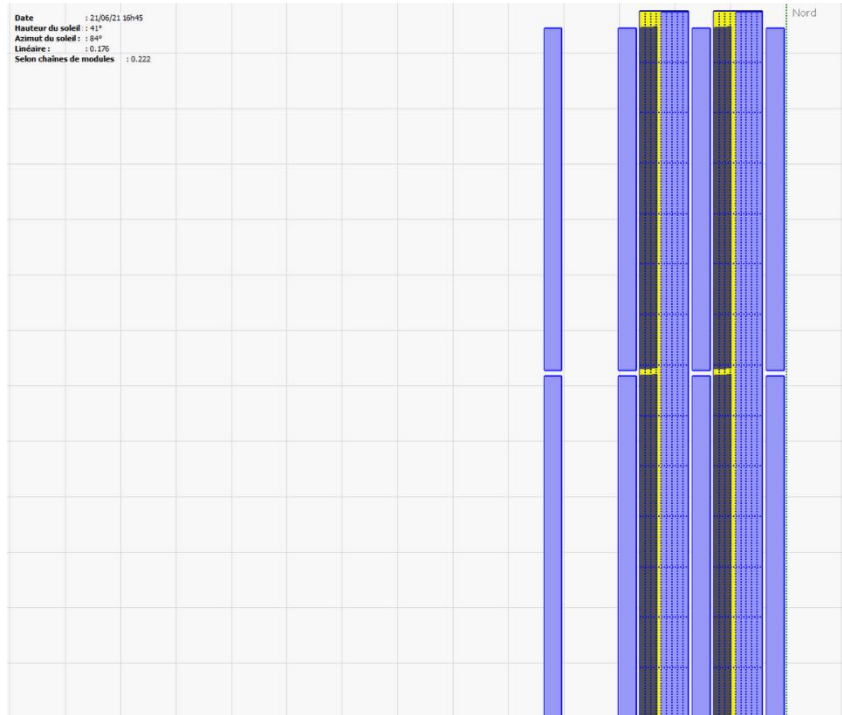
# Vues en coupe

## Configuration arboriculture





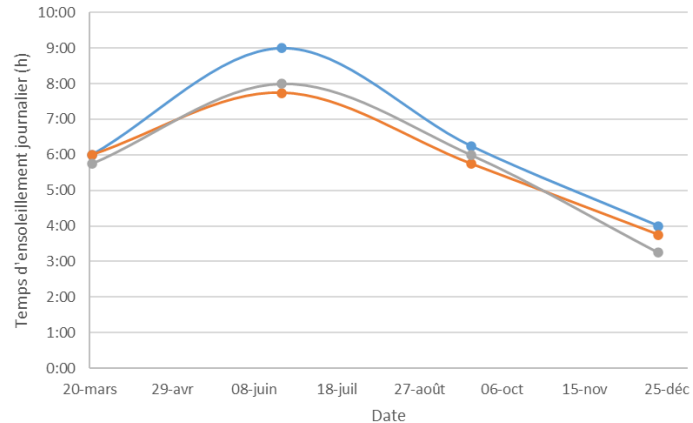
# Simulations d'ensoleillement



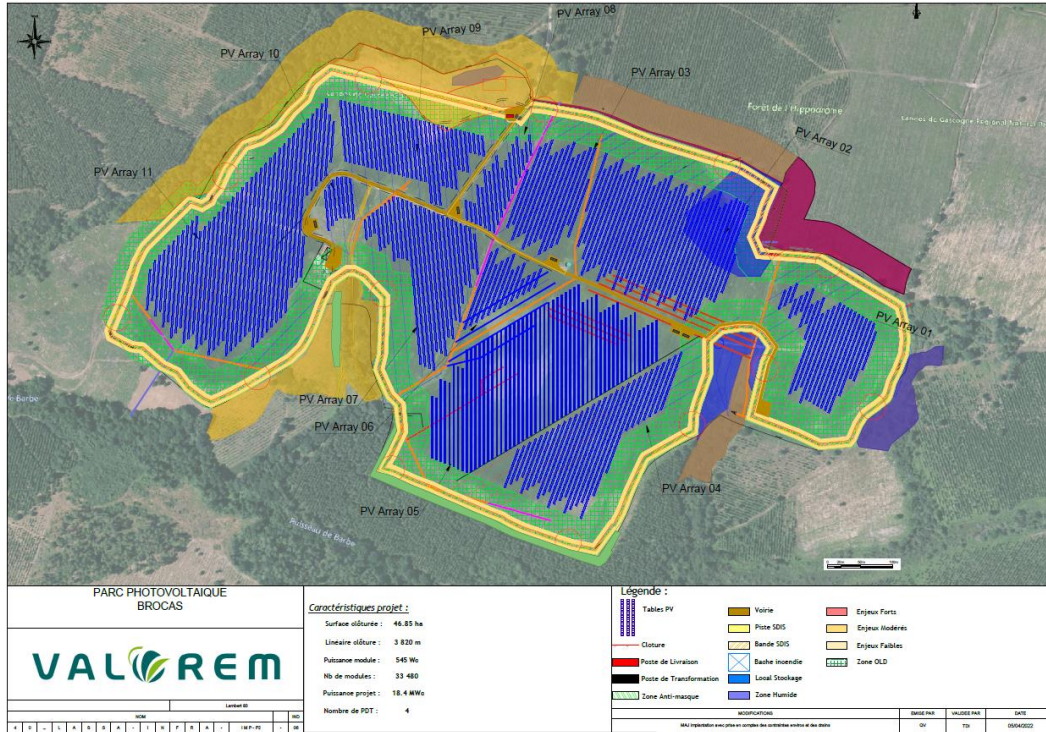
Asperges Arbres

Date	H culture	H Plan d'ensoleillement	Localisation	Début ens.	Fin ens.	Temps ens./j
21-mars	2,5m	1,5m	centre rangée	9:45	15:45	6:00
21-juin	2,5m	1,5m	centre rangée	8:45	17:45	9:00
21-sept	2,5m	1,5m	centre rangée	9:45	16:00	6:15
21-déc	2,5m	1,5m	centre rangée	11:00	15:00	4:00
21-mars	2m	1,5m	rangée ouest, 1m du centre	9:30	15:30	6:00
21-juin	2m	1,5m	rangée ouest, 1m du centre	8:15	16:00	7:45
21-sept	2m	1,5m	rangée ouest, 1m du centre	9:15	15:00	5:45
21-déc	2m	1,5m	rangée ouest, 1m du centre	10:30	14:15	3:45
21-mars	2m	1,5m	rangée est, 1m du centre	11:15	17:00	5:45
21-juin	2m	1,5m	rangée est, 1m du centre	10:15	18:15	8:00
21-sept	2m	1,5m	rangée est, 1m du centre	10:45	16:45	6:00
21-déc	2m	1,5m	rangée est, 1m du centre	11:45	15:00	3:15

Brocas - temps d'ensoleillement des cultures  
H2,37 L6,67 45°



# Première implantation avec prise en compte des enjeux environnementaux



# Premiers photomontages







# Les prochaines étapes





# Les prochaines étapes

## Avril :

Début des essais culturaux  
Consolidation de l'implantation

## Mai :

Rédaction de l'étude d'impact  
Prévisionnel activité agricole  
Prévisionnel centrale solaire

## Juin :

Rédaction de l'étude préalable agricole  
Passage en CDPENAF

## Eté :

Dépôt des demandes d'autorisation

# Financement participatif (en cours)



INVESTIR LES PROJETS QUI SOMMES NOUS

Développement du parc agrivoltaïque de Brocas dans les Landes (40)

COLLECTE LOCALE PUIS OUVERTE À TOUS

- du 28 mars au 10 avril : collecte réservée aux habitants de la communauté de communes de Cœur Haute Lande (communes de Argelouse, Belhade, Bells, Brocas, Callen, Canenx et Réaut, Cere, Commensacq, Escource, Garein, Labouheyre, Labrit, Le Sen, Liposthey, Luglon, Luxey, Mailleres, Mano, Moustey, Pissos, Sabres, Saugnac et Muret, Solférino, Sore, Trensacq et Vert).
- du 11 avril au 26 avril : collecte ouverte à tous les habitants du département des Landes

27 800 € collectés

150 000 € objectif de collecte

21 prêteurs

J - 15 jours restants

Lien vers la collecte : <https://www.lendosphere.com/les-projets/developpement-du-parc-agrivoltaique-de-brocas-dans>